

Montážní návod pro plechová revizní dvířka (**NEPOŽÁRNÍ**) určených do sádrokartonových stěn

Krok 1: Vybereme vhodné umístění tak, aby dvířka nezasahovala do profilu, nebo elektroinstalace ve zdivu, nebo SDK stěně.

Krok 2: Dbáme správného rozměření montážního otvoru dle velikosti dvířek - na každou stranu přidáme toleranci 3 mm. Nutné dodržení pravých úhlu pro pozdější instalaci RD

Krok 3: Prořízneme přesný otvor s sádrokartonu, nebo vysekáme otvor ve zdivu dle rozměření. Nyní máme připravený „přesný“ otvor pro vložení dvířek.

Krok 4: Z vnější strany vložíme připravená revizní dvířka, které je nutné přišroubovat. Díky rámu dvířek se nám zakryje stavební otvor.

Krok 5 / SDK: Otevřeme vnitřní křídlo dvířek a vytočíme ocelové plechy (celkem 4 ks), které jsou upevněny na čepch do vodorovné polohy a následně je přišroubojeme k CW profilu pomocí šroubů TN 3,5 x 25 mm (obrázek 1.1)

Krok 5 / ZDIVO: Otevřeme vnitřní křídlo dvířek a vytočíme ocelové plechy (celkem 4 ks) které jsou upevněny na čepch do vodorovné polohy. Skrze otvory dvířka pomocí hmoždinek upevníme (obrázek 1.2)

Poznámka:

Tento postup zabudování používáme u všech modelů plechových dvířek bez požární odolnosti jako jsou HUP, nerezová, lakovaná.

Otevření a zavření dvířek:

US zámek (tlačný) - otevření i zavření vnitřního křídla dvířek provedeme zatlačením na SDK desku na straně zámků

KLÍČKA - pro otevření i zavření dvířek vložíme čtyřhranný klíč do otvoru v SDK desce na vnitřní křídle a následně s ním otočíme o 90°

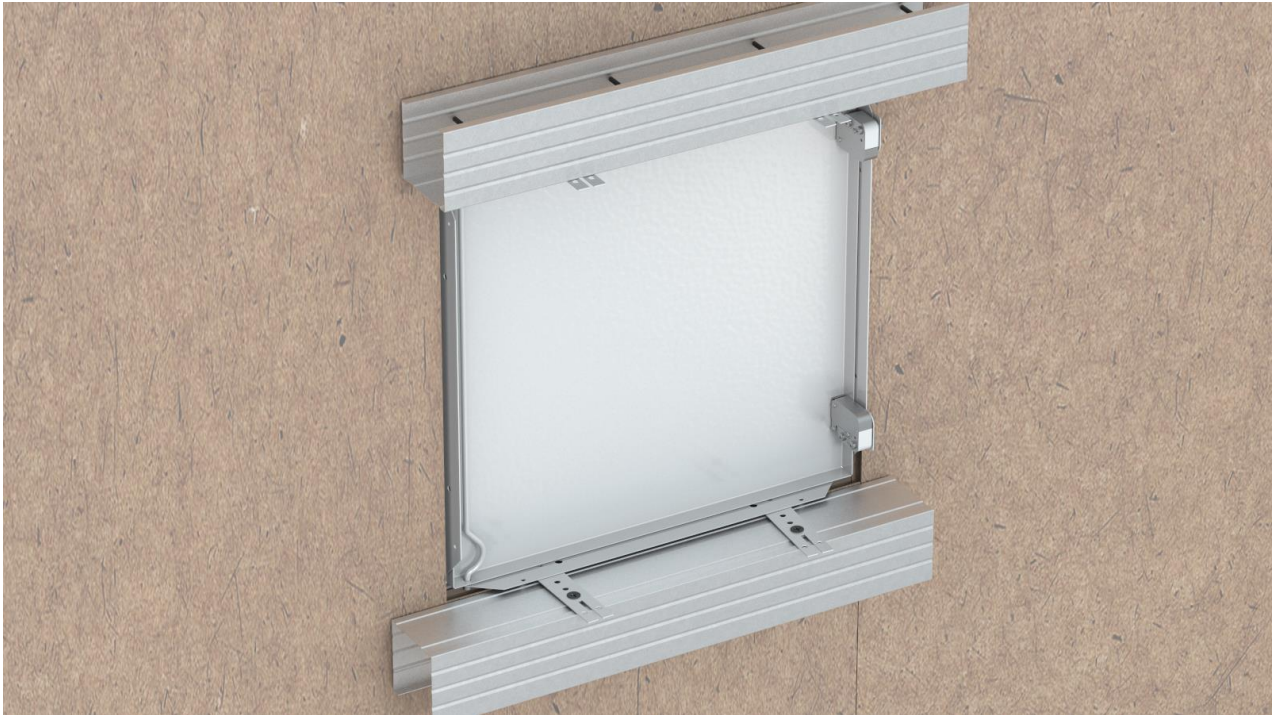
Způsoby otevírání vnitřních křídel:

PANTY - vnitřní křídlo dvířek lze otevřít do jakékoliv polohy aniž by samovolně z rámu vypadlo

Revizní dvířka jsou určena pro snadnou kontrolu rozvodů a instalací uvnitř konstrukce suché výstavby v sádrokartonových stěnách. U každé varianty revizních dvířek naleznete v katalogu výkres s detailním rozmístěním kót, podle kterých je možné dvířka vyrobit. Výchozí kóta, která zároveň koresponduje s označením dvířek je kóta A – vnitřní rozměr venkovního rámečku.



Zabudovaná dvířka z vnější strany v sádkartonové stěně (obrázek 1.1):



Zabudovaná dvířka z vnější strany ve zdivu (obrázek 1.2)

