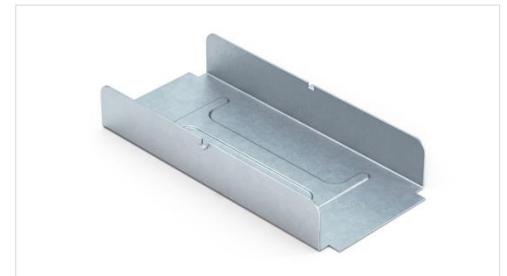


Spojka profilu RG

Popis produktu:

Spojka se používá pro spojení dvou sádkartonových, ocelových profilů RG 45, což umožňuje prodloužení konstrukce rastru. Vyrábí se lisováním z válcovaného, pozinkovaného plechu o tloušťce 0.55 mm. Spojka neslouží jako nosný prvek. Pevnost konstrukce je dosažena až po montáži sádkartonových desek.



Rozsah použití:

Spojka se používá pro spojení dvou sádkartonových, ocelových profilů RG, což umožňuje prodloužení konstrukce rastru.

Charakteristika:

Identifikační kód	1.348206 T
Objednací kód	TMD-0211
Název	Spojka RG 45/18 – 100mm
Balení	100 ks (384x189x122 mm)
Hmotnost	0.0280 kg
Zatížení	- kN
Materiál	Válcovaný plech DX51
Povrch	Pozinkovaný – min Z100 (ČSN EN 10327)
Tloušťka	0.55 mm (ČSN EN 10143)
Hořlavost	Třída A1 (EN 14195)
Trvanlivost	Třída B
Nebezpečné látky	NPD

Skutečná hmotnost výrobku se může lišit v rozsahu +/-5% dle ČSN EN10143

Montáž:

Spojku nasuneme do prvního, již ukotveného profilu RG až po dorazové výstupky na bočních stranách prvku. Na druhou stranu spojky zasuneme další profil a dorazíme ho až k prvnímu. Aby se nenarušila pevnost konstrukce, nesmí být spoje sousedních profilů rastru ve stejné úrovni.



Spojka profilu RG



Balení:

Spojka profilu je balena po 100 ks v kartonové krabici, která je označena identifikačním štítkem.

Skladování:

Produkt je zapotřebí skladovat v suchém a temperovaném prostředí, aby nedocházelo ke kondenzování vody na povrchu produktu.

Technický výkres:

