

Jezdec profilu BA/BS

Popis produktu:

Je vyráběn lisováním válcovaného, pozinkovaného plechu v tloušťce 1.00 mm, ve variantě s otvorem o průměru 6 mm nebo závitěm M6. Jezdec umožňuje jednoduché snížení stropu či ukotvení předsazené sádkartonové stěny.

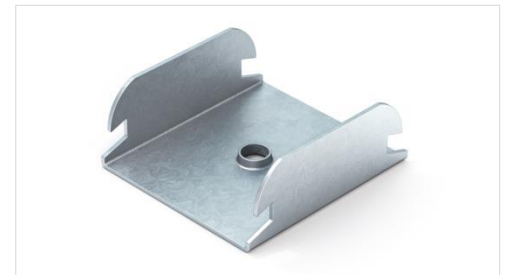
Rozsah použití:

Závěs se používá jako kotvicí prvek pro velmi nízké uchycení sádkartonových, ocelových profilů BA 50 nebo BS 50 do pevné konstrukce budov ve svislém, vodorovném či šikmém systému.

Charakteristika:

Materiál	Válcovaný plech DX51
Povrch	Pozinkovaný – min Z100 (ČSN EN 10327)
Tloušťka	1.00 mm (ČSN EN 10143)
Hořlavost	Třída A1 (EN 14195)
Trvanlivost	Třída B
Nebezpečné látky	NPD

Skutečná hmotnost výrobku se může lišit v rozsahu +/-5% dle ČSN EN10143



Varianty výrobků:

Kód	Název	Zatížení	Balení	Váha
TMD-4443	Jezdec profilu BA 50/15	0,20 kN	100 ks	0,0250 kg
TMD-4445	Jezdec profilu BA 50/15 (závit M6)	0,20 kN	100 ks	0,0252 kg
TMD-4444	Jezdec profilu BS 50/15	0,20 kN	100 ks	0,0250 kg
TMD-4446	Jezdec profilu BS 50/15 (závit M6)	0,20 kN	100 ks	0,0252 kg

Montáž:

Instalace prvku může být přímá skrze otvor o průměru 6mm pomocí stropního trnu, případně lze jezdec zavěsit na závitovou tyč M6 (možnost nastavení výšky). Profil BA/BS následně nacvakneme ze spodní strany na jezdec.

Balení:

Produkt je balený po 100 ks v kartonové krabici označené identifikačním štítkem.

Doporučené skladování:

Produkt je zapotřebí skladovat v suchém a temperovaném prostředí, aby nedocházelo ke kondenzování vody na povrchu produktu a poničení obalu.



Jezdec profilu BA/BS

Technický výkres:

