

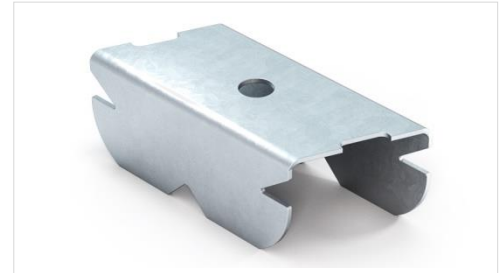
Jezdec profilu RG

Popis produktu:

Je vyráběn lisováním válcovaného, pozinkovaného plechu v tloušťce 1.00 mm, ve variantě s otvorem o průměru 6 mm nebo závitem M6. Do profilu se nasazuje zatočením a může sloužit také pro zavěšení na závrtovou tyč. Jezdec umožňuje jednoduché snížení stropu či ukotvení předsazené sádrokartonové stěny.

Rozsah použití:

Závěs se používá jako kotvicí prvek pro velmi nízké uchycení sádrokartonových, ocelových profilů RG 45 do pevné konstrukce budov ve svislém, vodorovném či šikmém systému.



Charakteristika:

Materiál	Válcovaný plech DX51
Povrch	Pozinkovaný – min Z100 (ČSN EN 10327)
Tloušťka	1.00 mm (ČSN EN 10143)
Hořlavost	Třída A1 (EN 14195)
Trvanlivost	Třída B
Nebezpečné látky	NPD

Varianty výrobků:

Skutečná hmotnost výrobku se může lišit v rozsahu +/-5% dle ČSN EN10143

Kód	Název	Zatížení	Balení	Váha
TMD-4266	Jezdec profilu RG 45/18 - Cavalier	0,40 kN	100 ks	0,0225 kg
TMD-0213	Jezdec profilu RG 45/18 - Cavalier (závit M6)	0,40 kN	100 ks	0,0225 kg

Montáž:

Montáž se provádí skrz otvor o průměru 6,3mm pomocí stropního trnu. Profil RG se následně nacvakne na spodní strany na jezdec přiložením profilu a otočením prvku o 90 stupňů.



Jezdec profilu RG

Balení:

Produkt je balený po 100 ks v kartonové krabici označené identifikačním štítkem.

Doporučené skladování:

Produkt je zapotřebí skladovat v suchém a temperovaném prostředí, aby nedocházelo ke kondenzování vody na povrchu produktu a poničení obalu.

Technický výkres:

