

## Přímé závěsy s akustickou gumou

### Popis produktu:

Závěs je používán jako kotvící prvek pro přímé uchycení sádrokartonových, ocelových profilů do pevné konstrukce budov ve svislém, vodorovném či šikmém systému. Jsou vyráběny lisováním válcovaného, pozinkovaného plechu v tloušťkách 0.80 a 1.00 mm a následným upevněním akustické gumy, která umožňuje snížit vibrace a tím i strukturální hluk.



### Rozsah použití:

Závěsy umožňují jednoduché snížení stropu či ukotvení předsazené sádrokartonové stěny. Nejčastější použití je v blízkosti železnic, podzemní dráhy nebo silniční dopravy.

### Charakteristika:

<b>Materiál</b>	Válcovaný plech DX51
<b>Povrch</b>	Pozinkovaný – min Z100 (ČSN EN 10327)
<b>Tloušťka</b>	0.80 mm / 1.00 mm (ČSN EN 10143)
<b>Hořlavost</b>	Třída A1 (EN 14195)
<b>Trvanlivost</b>	Třída B
<b>Nebezpečné látky</b>	NPD

### Varianty výrobků:

Kód	Název	Zatížení	Balení	Váha
TMD-4853	Přímý závěs 50/125 – 0.80 mm	0,40 kN	100 ks	0,0570 kg
TMD-3791	Přímý závěs 50/125 – 1.00 mm	0.40 kN	100 ks	0,0665 kg
TMD-4083	Přímý závěs 60/125 – 0.80 mm	0.40 kN	100 ks	0,0590 kg
TMD-3111	Přímý závěs 60/125 – 1.00 mm	0.40 kN	100 ks	0,0710 kg
TMD-3411	Přímý závěs 60/200 – 0.80 mm	0.40 kN	100 ks	0,0799 kg
TMD-4071	Přímý závěs 60/200 – 1.00 mm	0.40 kN	100 ks	0,0820 kg

Skutečná hmotnost výrobku se může lišit v rozsahu +/-5% dle ČSN EN10143

### Montáž:

Přímý závěs ukotvíme středem akustické gumy za pomoci hmoždinky, nebo stropního trnu do pevné konstrukce, která je součástí budovy. Strany závěsu ohneme o 90° tak, aby pouze prostřední část zůstala ukotvená. Mezi ohnuté strany zasuneme ocelový profil (CD 60x27) do požadované vzdálenosti. Pomocí samo vrtných šroubů zajistíme. Vyčnívající strany závěsu ohneme tak, aby nepřekážely při montáži sádrokartonové desky.



## Přímé závěsy s akustickou gumou

### Balení:

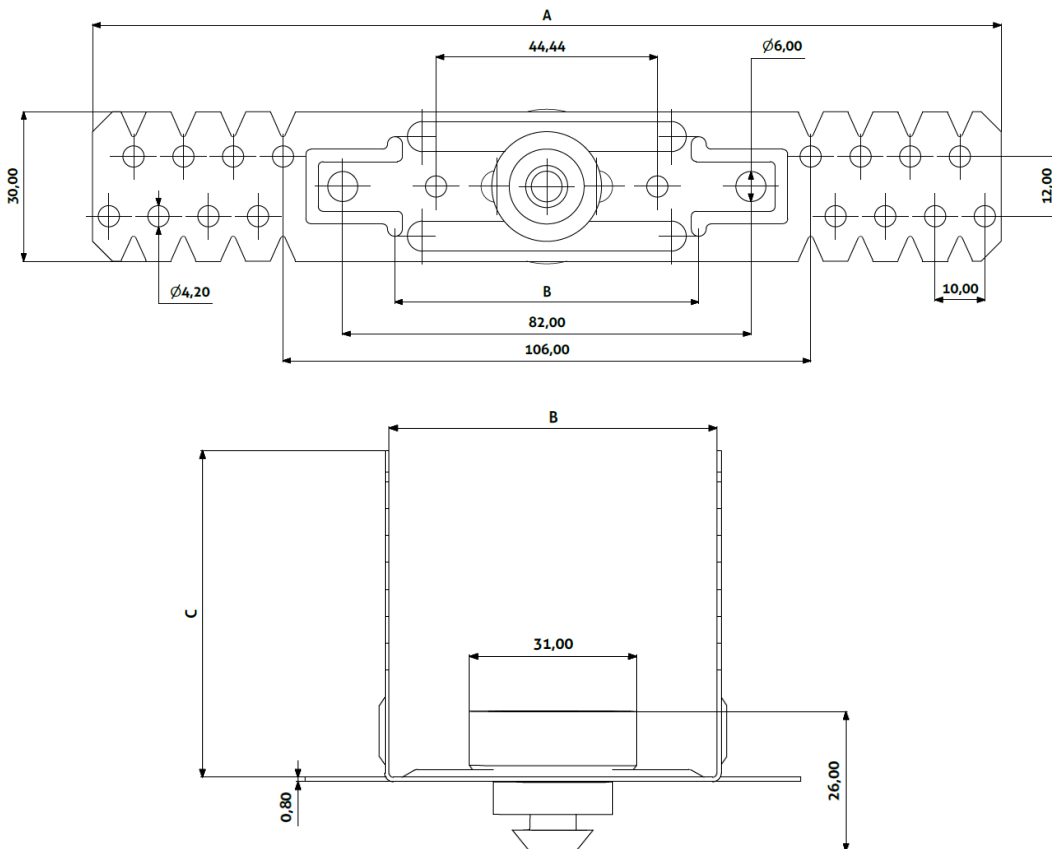
Přímé závěsy s akustickou gumou jsou baleny po 100 ks v kartonové krabici a označeny identifikačním štítkem.

### Skladování:

Produkt je zapotřebí skladovat v suchém a temperovaném prostředí, aby nedocházelo ke kondenzování vody na povrchu produktu.



### Technický výkres:



Kód	Produkt	T	A	B	C
TMD-4853	Přímý závěs 50/125 – 0.80 mm	0.80 mm	300 mm	50 mm	125 mm
TMD-3791	Přímý závěs 50/125 – 1.00 mm	1.00 mm	300 mm	50 mm	125 mm
TMD-4083	Přímý závěs 60/125 – 0.80 mm	0.80 mm	300 mm	60 mm	125 mm
TMD-3111	Přímý závěs 60/125 – 1.00 mm	1.00 mm	300 mm	60 mm	125 mm
TMD-3411	Přímý závěs 60/200 – 0.80 mm	0.80 mm	460 mm	60 mm	200 mm
TMD-4071	Přímý závěs 60/200 – 1.00 mm	1.00 mm	460 mm	60 mm	200 mm

