

Stavěcí třmeny s akustickou gumou

Popis produktu:

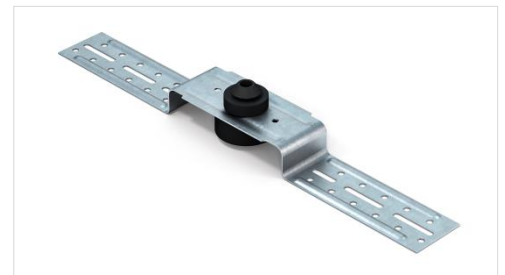
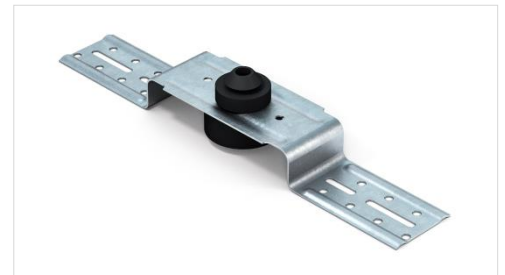
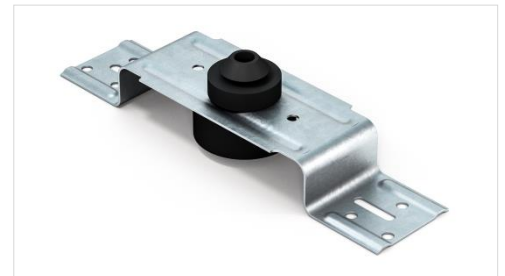
Podobně jako přímý závěs je i stavěcí třmen používán k přímému uchycení sádkartonových, ocelových profilů do pevné konstrukce budov ve svislém, vodorovném či šikmém systému. Vyrábí se lisováním z válcovaného, pozinkovaného plechu v tloušťkách 0.80 a 1.00 mm a v několika délkových variantách. Hlavním rozdílem oproti přímému závěsu je vylisovaný ohyb, který stavěcímu třmenu přidává akustické vlastnosti a vyšší úroveň zatížení.

Rozsah použití:

Závěsy umožňují jednoduché snížení stropu či ukotvení předsazené sádkartonové stěny. Používají se především v místnostech, kde je předepsaná vyšší požární odolnost či zatížení a v blízkosti železnic, podzemní dráhy nebo silniční dopravy.

Charakteristika:

Materiál	Válcovaný plech DX51
Povrch	Pozinkovaný – min Z100 (ČSN EN 10327)
Tloušťka	0.80 mm (ČSN EN 10143)
Hořlavost	Třída A1 (EN 14195)
Trvanlivost	Třída B
Nebezpečné látky	NPD



Varianty výrobků:

Kód	Název	Zatížení	Balení	Váha
TMD-0088	Stavěcí třmen 60/035 (akustická guma)	0,40 kN	100 ks	0,0440 kg
TMD-4810	Stavěcí třmen 60/065 (akustická guma)	0.40 kN	100 ks	0,0540 kg
TMD-0109	Stavěcí třmen 60/095 (akustická guma)	0.40 kN	100 ks	0,0640 kg

Skutečná hmotnost výrobku se může lišit v rozsahu +/-5% dle ČSN EN10143

Montáž:

Stavěcí třmen ukotvíme skrz akustickou gumu pomocí hmoždinky, nebo stropního trnu do pevné konstrukce, která je součástí budovy. Strany závěsu ohneme o 90° tak, aby pouze prostřední část zůstala ukotvená. Mezi ohnuté strany zasuneme ocelový profil o šířce 60 mm do požadované vzdálenosti a pomocí samo vrtných šroubů zajistíme.

Balení:

Stavěcí třmeny s akustickou gumou jsou baleny po 100 ks v kartonové krabici. Každý rozměr je označen identifikačním štítkem.



Stavěcí třmeny s akustickou gumou

Skladování:

Produkt je zapotřebí skladovat v suchém a temperovaném prostředí, aby nedocházelo ke kondenzování vody na povrchu produktu a poškození obalu.

Technický výkres:

